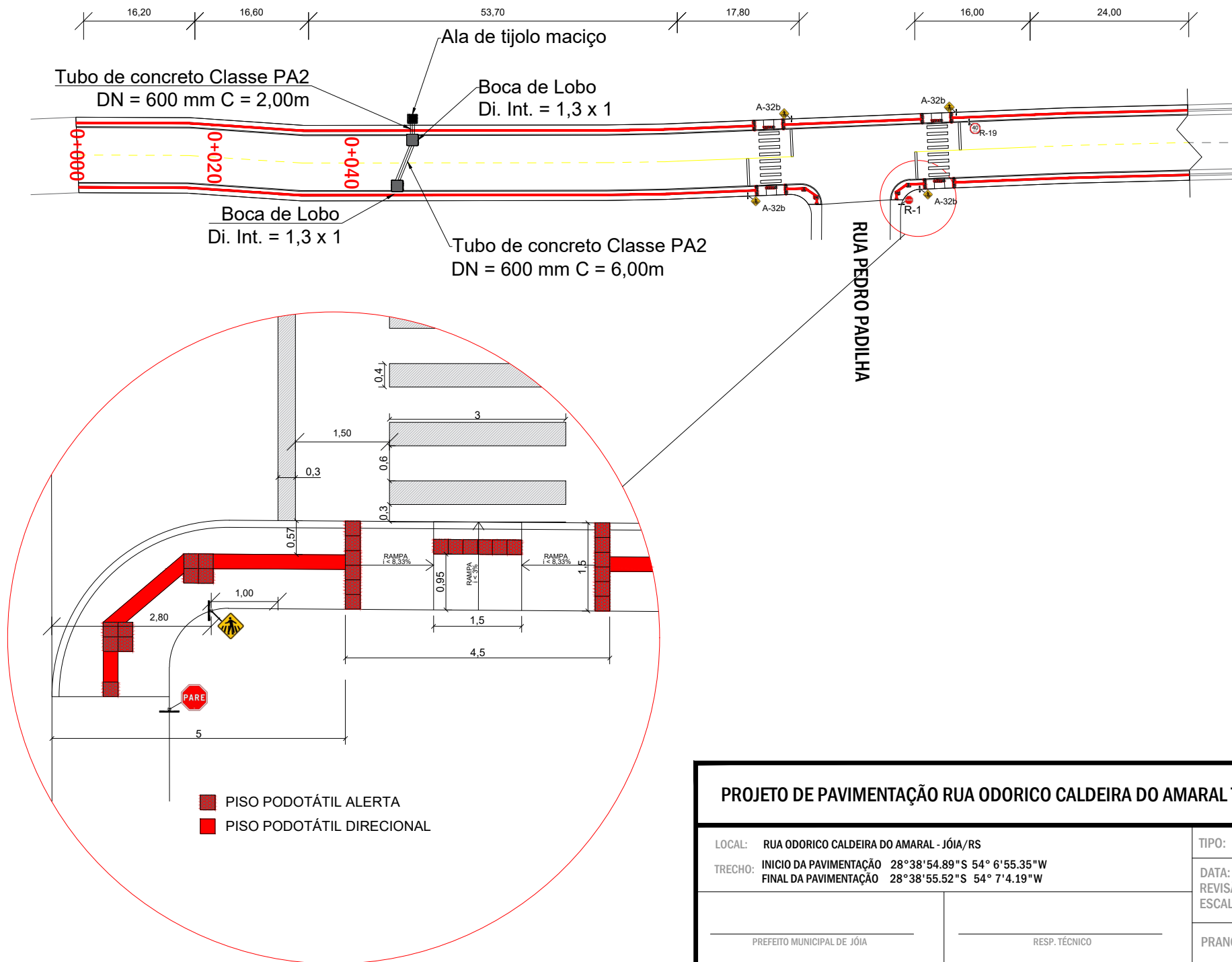


PLANTA BAIXA - RUA ODORICO CALDEIRA DO AMARAL
PAVIMENTAÇÃO ASFÁLTICA - SOBRE SUB LEITO TR 03



 Autenticação do documento no site <https://citta.click/6'17AA1F44BE27595> utilizando a chave '6'17AA1F44BE27595'



PROJETO DE PAVIMENTAÇÃO RUA ODORICO CALDEIRA DO AMARAL TRECHO 03

LOCAL: RUA ODORICO CALDEIRA DO AMARAL - JÓIA/RS

TRECHO: INICIO DA PAVIMENTAÇÃO 28°38'54.89"S 54° 6'55.35"W
FINAL DA PAVIMENTAÇÃO 28°38'55.52"S 54° 7'4.19"W

TIPO: SINALIZAÇÃO/DETALHA.

DATA:	DEZEMBRO/2025
REVISÃO:	
ESCALA:	folha A4

PRANCHA: 05 - 05

PREFEITO MUNICIPAL DE JÓIA

RESP. TÉCNICO